

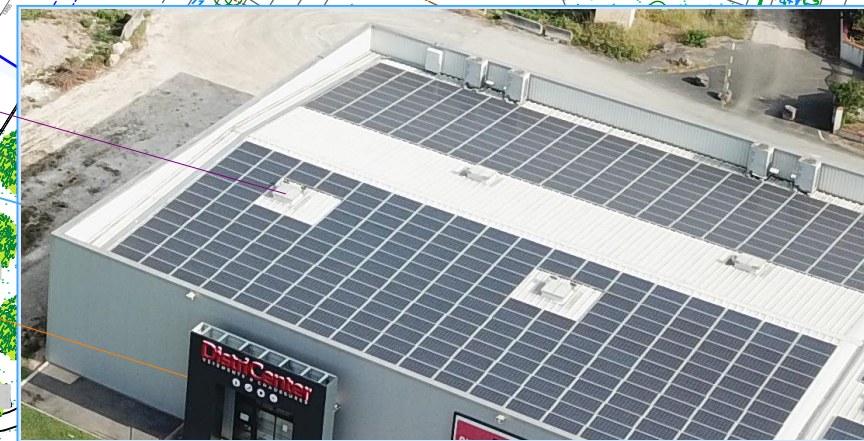



Elements divers		
	Emprise de la couverture	9 508,05 m ²
	Panneaux photovoltaïques	5 600,00 m ²
	2 846 unités	
	(58,90 % de la surface de couverture)	env. à plat



 <p>Cabrol & Beauvois ARCHITECTES 415 - Rue Amiral Galiber 81100 - CASTRES</p>	Réf : 22022 Extension de la Z.A. «Piquerouge» à Gaillac	SCI BCLP (Brens) RTE DE GRAULHET 81 600 BRENS
	Dossier C.D.A.C Plan de masse des toitures	CDAC.5 Echelle : 1:750 Modifié le : 02/08/2022 Août 2022